

BT-006: Instalação de prensa-cabos em caixas elétricas

Evaporadores industriais e comerciais

O prensa-cabo é um acessório que desempenha um papel fundamental na proteção de sua instalação elétrica. Ele evita, por exemplo, o contato direto com água e poeira no interior das caixas elétricas e de passagem, além de evitar perdas de energia com anéis de vedação, conferindo resistência mecânica. Além disso, é um ótimo aliado para a finalização do seu painel ou caixa de passagem, deixando a instalação com um visual mais organizado.

Estrutura

O prensa-cabo é composto por cinco partes: corpo, porca plana, porca cônica, anel de vedação e bucha



Essa estrutura é importante pois permite a fixação dos cabos na entrada da caixa, sejam eles do tipo PP ou cabos singelos.

É importante destacar que existem diferentes tamanhos, dando liberdade assim, para cada cliente escolher o ideal para seu projeto elétrico.

Modelo do prensa-cabos

Os prensa-cabos mais utilizados pela Güntner para instalação de cabeamento nas caixas de ligação elétrica são:

Prensa-cabos Multivias

Desenvolvido sob medida para projetos especiais onde existe a necessidade de vários cabos passarem por um só prensa-cabo, foi criado o prensa-cabo multivias, onde tem pequenos orifícios dentro de um mesmo prensa-cabos.



Prensa-cabo multivias

Prensa-cabos Box Fix

É utilizado para fixar o tubo corrugado com sistema de aletas e protege internamente o cabo.



Prensa-cabo box fix

Prensa-cabos BSP

O prensa-cabo rosca BSP é indicado para conexões mais robustas devido a profundidade dos fios utilizados, permitindo maior segurança em casos de vibração ou pressão.



Prensa-cabo BSP

Como Funciona

Para o uso do prensa-cabo, você pode precisar de uma serra copo ou broca similar para fazer o furo no painel ou na caixa de passagem.

Depois disso, o processo é ainda mais simples e eficiente: desrosqueie o prensa-cabo, separando a tampa. Após, encaixe o cabo na tampa, em seguida, conectá-lo com o resto do prensa-cabo. Feito isso, é preciso rosquear e, conseqüentemente, prensar o cabo.



Posição do prensa-cabos

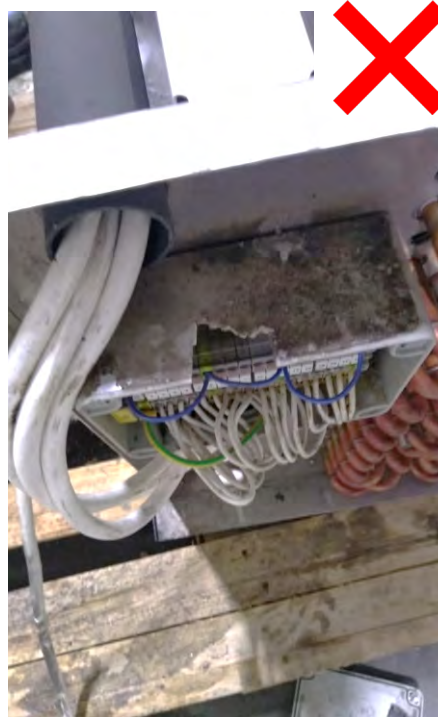
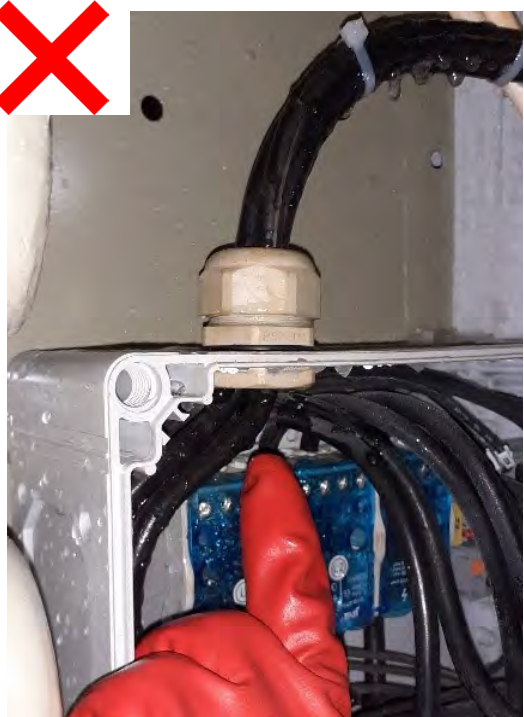
Correto:

Os prensa-cabos devem ser instalados nas partes laterais e inferiores nas caixas de ligação.



Incorreto:

Quando o prensa-cabos é instalado na parte superior da caixa de ligação, tem a probabilidade de infiltração de umidade dentro da caixa. A Güntner não recomenda estas posições para instalação.



A não utilização de prensa-cabos, faz com que ocorra infiltração de umidade dentro da caixa elétrica e danifique os componentes elétricos instalados.

A instalação adequada do prensa-cabos é de responsabilidade do instalador do equipamento e é um fator essencial para o funcionamento adequado do equipamento.

IMPORTANTE!

Em caso de dúvidas ou necessidade de maiores informações consulte nosso departamento Técnico.



Güntner do Brasil

Rua Hermes Fontes, 365 Sala 2
95045-180 Caxias do Sul - RS
Phone: +55 54 2108 8165
quality.br@guentner.com
www.guentner.com.br