

BANDEJA, BOTADOR Y FILTRO

CONDENSADOR EVAPORATIVO EN ACERO INOXIDABLE ECOSS

Los condensadores evaporativos son una excelente opción para sistemas de gran tamaño, que, debido a las altas cargas térmicas, requieren un alto rechazo de calor a la atmósfera. Sin embargo, uno de los principios de funcionamiento de este tipo de equipo, es la absorción de calor por el agua en contacto con la serpentina hasta la evaporación.

En virtud de esto, condensadores evaporativos requieren algunos cuidados con la cantidad y calidad del agua utilizada. La evaporación del agua tiende a generar la acumulación de residuos sólidos (sales y otros minerales) en la bandeja del equipo.

El ECOSS está equipado con un filtro de residuos en la succión de la bomba, con el objetivo de proteger el sistema contra la posible succión accidental de objetos.



Recomendaciones Importantes:

Realizar la limpieza de la bandeja cada 15 días (este intervalo puede ser menor dependiendo de las condiciones del agua utilizada en la operación del equipo).

La correcta regulación del flotador de suministro de agua al equipo es imprescindible. Operar el equipo con agua por debajo del nivel mínimo recomendado puede reducir la vida útil de la bomba de recirculación de agua e implica la invalidación inmediata de la garantía de este componente.

Por otro lado, un equipo con el flotador regulado con un nivel de agua por encima del recomendado podría causar el desperdicio de agua.

Se recomienda, para un perfecto funcionamiento de la válvula de flotador, la regulación de la presión de entre 0,6 bar a 5 bar.

Procedimiento de limpieza de la bandeja:

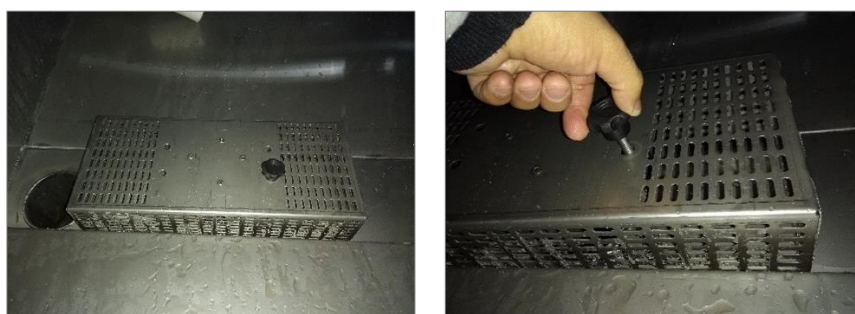
1° PASO: cierre la válvula de entrada de agua del condensador, abra la válvula de desagüe del ecos y agote toda el agua de la bandeja.



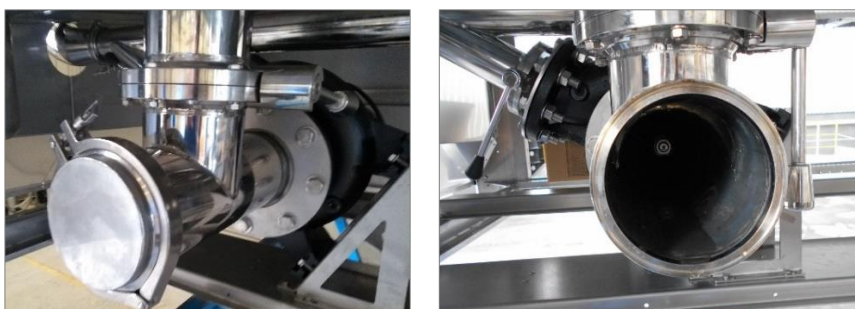
2° PASO: quite la suciedad de la bandeja con choro de agua.



3° PASO: quite el filtro de la succión de la bomba, realice la limpieza y reposicione.



4° PASO: quite el clamp de succión de la bomba, realice la limpieza interna y vuelva a fijarlo.



5° PASO: después de la limpieza completa de la bandeja, realice el cierre del desagüe, regule la válvula del flotador y ajuste el nivel de agua hasta el marcado "water level".



6° PASO: después de la inicialización del condensador, observe si la dirección de la distribución del agua ocurre en el sentido del centro de la bandeja, en la posición "v". Cierre las ventanas de inspección y libere el equipo para su uso.



BT-010V2/ESP/10.2021

¡Importante!

La falta de limpieza de la bandeja ocasiona incrustaciones en los componentes y obstrucción de las boquillas aspersoras.

En caso de duda o necesidad de más información consulte nuestra sección técnica.